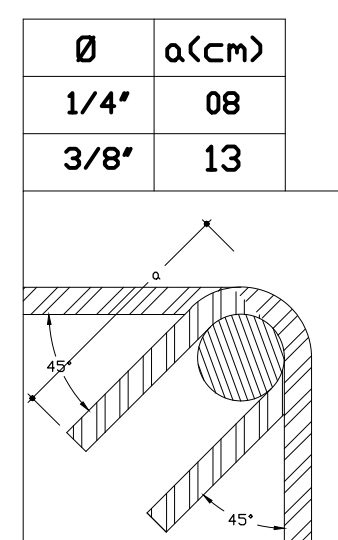
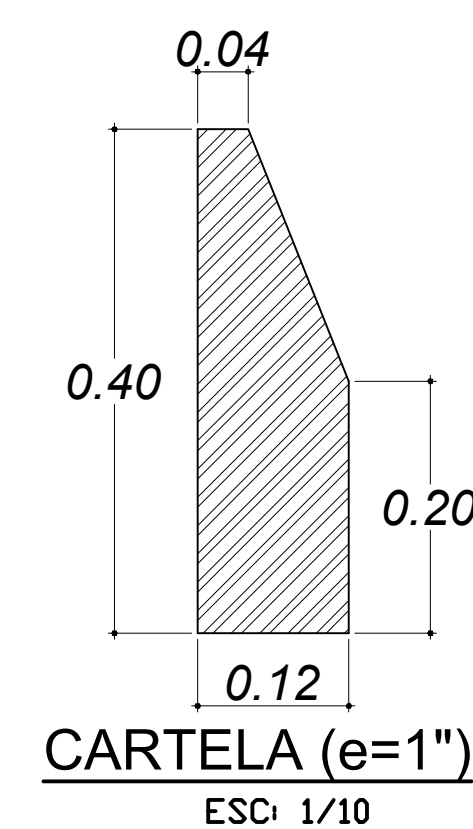
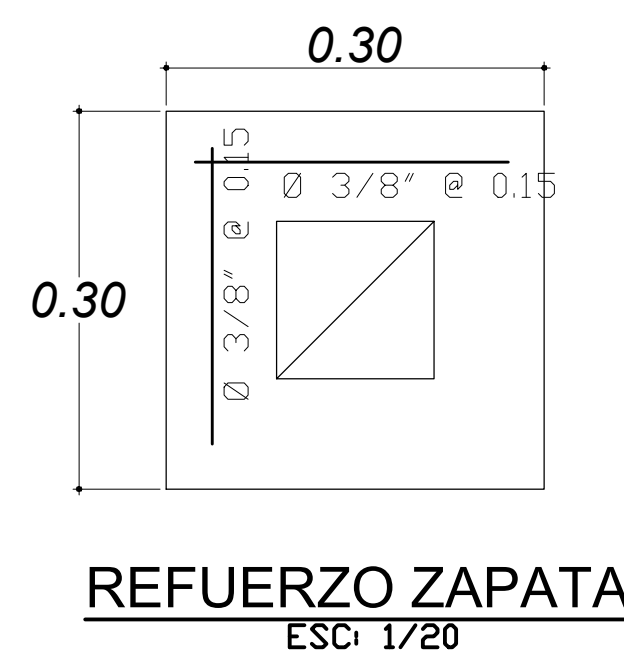
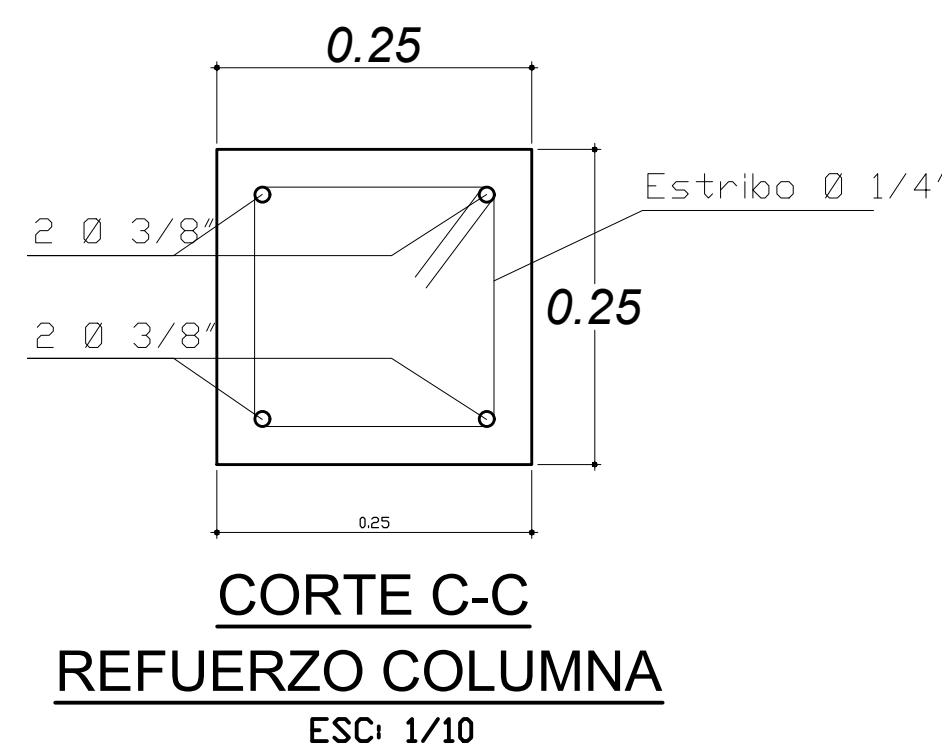
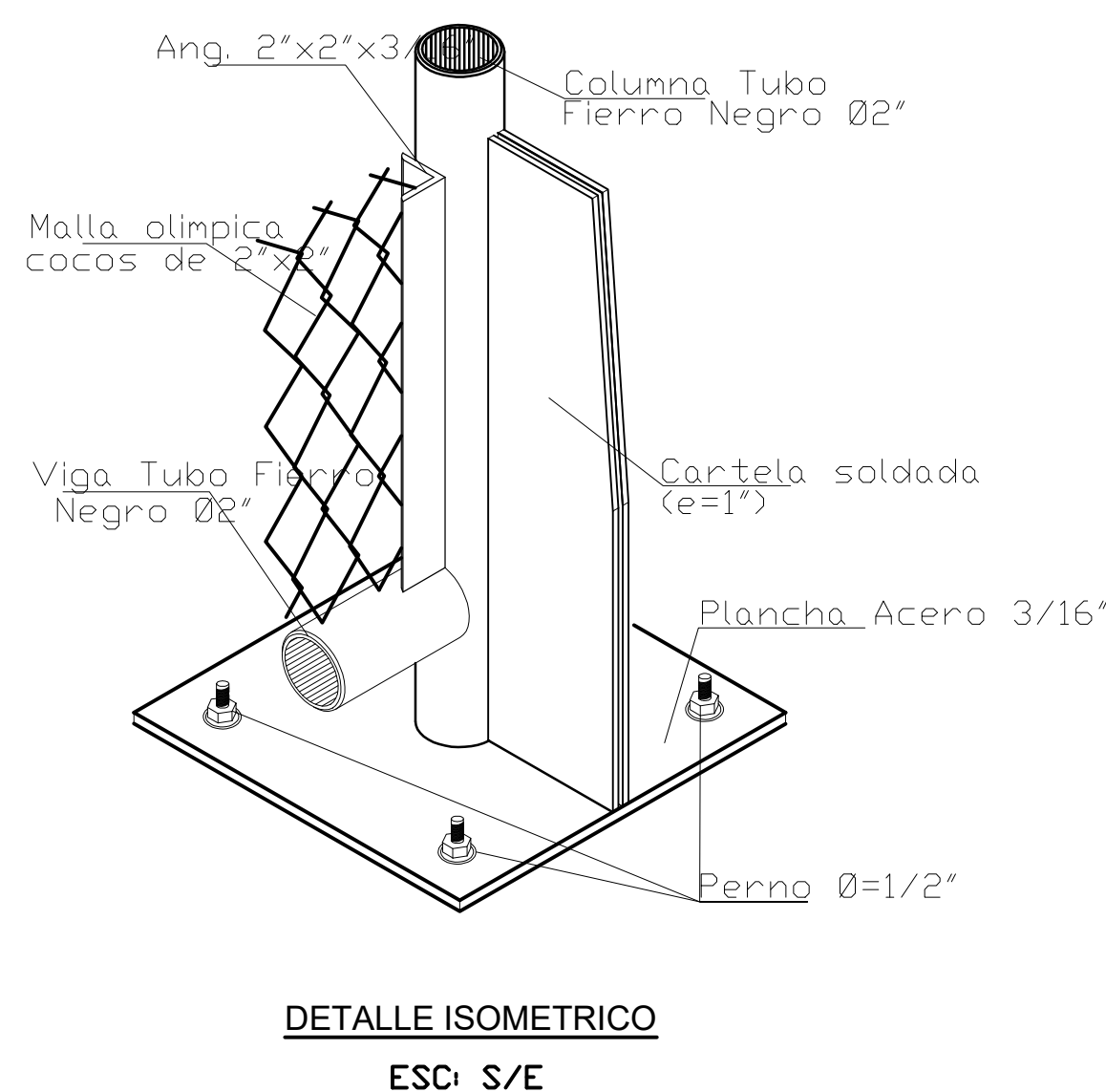


ESPECIFICACIONES GENERALES	
ESFUERZOS:	$\sigma_c = 2.00 \text{ kg/cm}^2$ $f'_c = 175 \text{ kg/cm}^2$ $f'_y = 4200 \text{ kg/cm}^2$
RECUBRIMIENTOS:	Zapatas 7.5cm Columnas (lado > 25cm) 4cm Columnas (lado < 25cm) 2.5cm Vigas Peraltadas 4cm Aligerados y viga chata 2.5cm Losas 2.5cm
REGLAMENTOS:	Reglamento Nacional de Edificaciones.



\emptyset	G(cm)
1/4"	15
3/8"	20
1/2"	25
5/8"	35

DET. DE DOBLADO DE GANCHOS
ESC: S/E



 CONCRETIZA CONSTRUCTORA E INMOBILIARIA		CONCRETIZA CONSTRUCTORA E INMOBILIARIA SAC			
PROYECTO:					
"REMEDIACIÓN Y AMPLIACION DEL CENTRO RECREACIONAL DEL COLEGIO DE CONTADORES DE LORETO - DISTRITO DE SAN JUAN BAUTISTA - PROVINCIA DE MAYNAS - DEPARTAMENTO DE LORETO"					
PLANO:		ESPECIALIDAD:		CODIGO:	
DETALLES DE CERCO METALICO MODULO 4		INSTALACIONES SANITARIAS		D-1	
		DIBUJO: CONCRETIZA			
DIST.: SAN JUAN BAUTISTA	PROV.: MAYNAS	REG.: LORETO	ESCALA: INDICADA	FECHA: JULIO 2025	30